

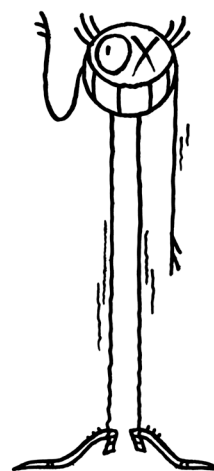
Grande mural de azulejos de André Saraiva

Em outubro de 2016, Lisboa recebe o maior mural de azulejos da autoria de André Saraiva

O artista de origem portuguesa, conhecido no meio artístico e da street art como André, Mr. A ou Monsieur André, é o autor de um vasto número de obras que têm vindo a ser reconhecidas e expostas em vários museus e galerias de arte contemporânea do mundo, entre as quais se inclui uma exposição realizada no MUDE, em 2014.

O Jardim Botto Machado em Lisboa, localizado junto à Feira da Ladra, no Campo de Santa Clara, foi o local escolhido para receber o mural de azulejos pintados à mão pelo artista luso-francês. Com uma área total de 1011.1 m² e 188 metros de comprimento, o extenso mural foi coberto com elementos coloridos, contrastantes e descomprometidos, que definem o seu estilo gráfico irreverente. O painel foi fabricado pela Fábrica de Cerâmica Viúva Lamego, seguindo técnicas e métodos de produção artesanais, e pintado à mão pelo artista também naquele espaço, resultando numa peça única composta por 52738 azulejos.

O desenho de André Saraiva no mural propõe uma "reinterpretação" da cidade de Lisboa, representada através das cores e do desenho que caracterizam o trabalho do artista. Passado e presente misturam-se, tal como algumas referências a outras capitais mundiais onde o artista vive e trabalha. O céu e o Tejo são o pano de fundo, representados pelos tons branco e azul, distintivos da cidade de Lisboa. Reconhecem-se, entre outros marcos da cidade, o Castelo de S. Jorge, o Padrão dos Descobrimentos, a Ponte 25 de Abril, o Elevador de Sta. Justa ou a Praça de Touros do Campo Pequeno, juntamente com Mr. A, personagem que André Saraiva criou nos anos noventa e que rapidamente se espalhou pelas ruas de várias cidades europeias. André foi o primeiro a pintar uma personagem com esta tipologia em vez do tradicional tag que era a principal marca dos artistas de arte urbana nos anos 90.



52.738
unique tiles
hand-painted

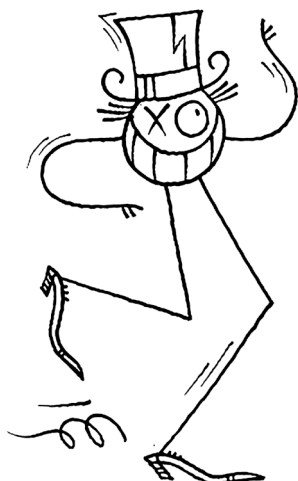
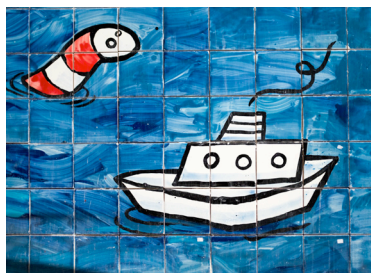
1.080m²
and 188 meters long



near the
flea market

Feira da Ladra





Este painel é uma iniciativa da Câmara Municipal de Lisboa/MUDE - Museu do Design e da Moda, Coleção Francisco Capelo em parceria com André Saraiva, a Junta de Freguesia de São Vicente e a Empresa SECIL – Companhia Geral de Cal e Cimento S.A, contando ainda com a colaboração da Empresa HCI Construções para a colocação do painel de azulejos.

André Saraiva ofereceu à cidade de Lisboa esta obra de sua autoria para aplicação sobre suporte azulejar, permitindo realizar uma obra que distinguirá a cidade no mapa da arte pública, pela sua dimensão, criatividade e técnica. A Fábrica Viúva Lamego desenvolveu um trabalho colaborativo com André Saraiva para o desenvolvimento de novas técnicas de pintura que permitissem assegurar nos azulejos o efeito de graffiti, linguagem que o distingue no contexto internacional. No contexto nacional, a Fábrica Viúva Lamego destaca-se por ser fiel às metodologias e processos tradicionais da azulejaria portuguesa, possuir uma vasta experiência no trabalho com artistas e ter uma particular experiência na execução de grandes obras de arte pública.

Esta obra insere-se na estratégia de incentivo da Arte Pública e do Programa de Investigação, Conservação e Promoção do Azulejo (PISAL) levados a cabo pelo Município de Lisboa, ao mesmo tempo que traduz a intenção da Junta de Freguesia em promover ativamente a arte pública no respetivo território, com o intuito de estimular a economia local. O MUDE promoveu a realização e colocação deste mural de azulejos por fazer parte da sua missão contribuir para a afirmação do design e da criatividade nacionais através do encontro entre designers e sectores de produção tradicional portuguesa.



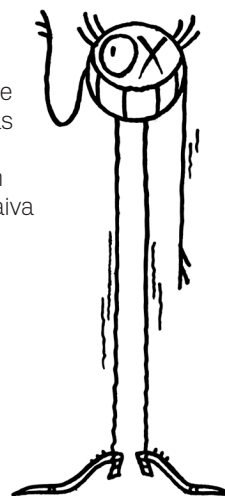


Notes to the press

André Saraiva

André Saraiva, artista de origem portuguesa, iniciou a sua carreira nos anos 1980, nas ruas de Paris, quando começou a pintar os seus graffiti nas paredes daquela cidade. Nos anos 1990, Saraiva criou um "alter-ego", Mr. A - uma personagem alegre, energética, alta e magra, de cabeça redonda e grande sorriso, que invadiu montras, estações de metro, caixas de correio e edifícios devolutos das cidades europeias. À medida que as viagens de Mr. A atingiram uma escala mundial, ocorreram mudanças subtis na aparência e na indumentária - uma cartola, olhos em forma de X, asas e até a sua projeção no feminino - que deram profundidade à personagem de Saraiva. Nunca perdendo o estilo ou o conteúdo da sua escrita original, André Saraiva tem vindo a explorar outros suportes e territórios da arte, nomeadamente instalações, pintura, serigrafia, edição e, mais recentemente, curtas-metragens, fotografia e vídeo.

Saraiva aplica a sua distinta estética visual em colaborações e curadorias, permitindo que as diversas comunidades artísticas se unam em ambientes menos formais. A partir dos hotéis Le Baron, localizados em todo o mundo, dos hotéis Amour, em Paris, e do famoso Beatrice Inn, em Nova York, o mundo de Saraiva transcende as limitações da tinta de spray.



Global Press (responsible for the communication of this event)
Filipe Rio, fr@global-press.com / Rita Carvalho, rc@global-press.com +351 213 944 032

For further informations, please contact

MUDE - Raquel Antunes, raquelantunes.mude@gmail.com +351 218 171 137